

IMAGIC

ATARI
MUSEUM.NL

MOON WEEPER



INSTRUCTIONS

INSTRUCTIONS

SPIELANLEITUNG

ISTRUZIONI

INSTRUCCIONES

HANDLEIDING

MOONSWEEPER

ATARI
MUSEUM.NL

Zoek de mijnwerkers op en red hen van de manen in het Jupiter-2 Sterrenkwadrant!

Waarschuwing! Dodelijke regens van vuurspuwende photons en ruimteprojectielen zijn waargenomen. Auroravlammen laaien op in het kwadrant met dodelijke kracht. Neem maatregelen om het gevaar te ontwijken en maak vervolgens landingen op zoveel manen als U kunt bereiken. Vermijd botsingen met markatiepunten op de manen.

Onbekende vreemde schepen bewaken de manen en schieten bewapende oppervlakte-destroyers af. Doe alles om er zonder letsel doorheen te komen, anders zullen de mijnwerkers het niet overleven!

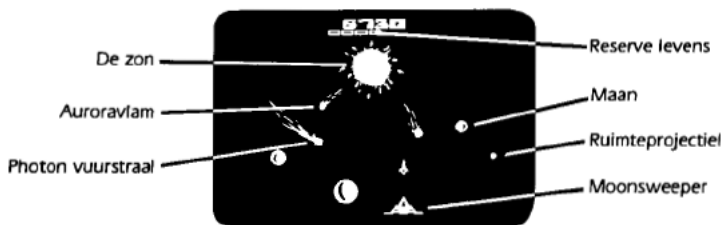
Doel van het spel

- Vermijd of vernietig auroravlammen, vuurspuwende photons en ruimteprojectielen. Maak een landing op een van de passerende manen.
- Red 6 mijnwerkers van de maan.
- Terwijl U over het maanoppervlak scheert, schiet op torens, oppervlakte destroyers, lanceerschepen en maansatellieten.
- Als U 6 mijnwerkers hebt opgepikt, vliegt U door versnellingsringen om met topsnelheid naar het hemelruim uit te wijken.

Preparatieven

- Zet de GAME SELECT (spelkeuze) schakelaar voor het kiezen van de behendigheidsgraad vanaf no. 1 (gemakkelijkst) tot en met no. 4 (moeilijkst).
- Om het spel te beginnen drukt U op de rode knop van de LINKER stuurknuppel-commandopost.
- Elke keer dat U na een geslaagde reddingspoging wegvliegt, gaat het spel over naar de volgende hogere behendigheidsgraad.
 - In een spel voor 2 spelers, speelt iedere speler tot hij een Moonsweeper verliest.

Het spel

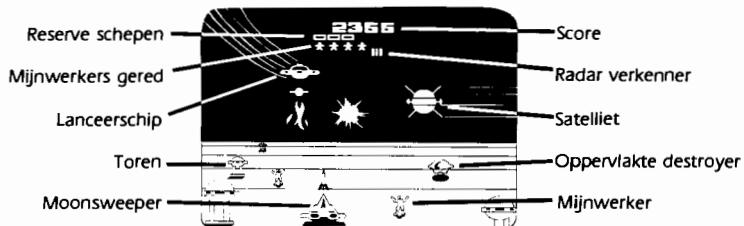


OVERVLIEGEN VOOR HET KIEZEN VAN EEN MAAN

- Om de richting van de vlucht te bepalen, drukt U de stuurknuppel naar links of naar rechts. De Moonsweeper blijft op dezelfde horizontale baan.
- Vermijd botsingen met ruimteprojectielen, auroravlammen en photon vuurstralen door ontwijkende bewegingen, terwijl U op hen schiet door gebruik te maken van Uw krachtveld shield.
 - Om te vuren: richt de Moonsweeper en druk dan op de rode knop.
 - Als U getroffen bent, brengt U een reserve Moonsweeper in het veld door de stuurknuppel naar links of naar rechts te bewegen.

KEUZE VAN MAAN

- Kijk uit naar manen, die hun baan volgen in de buurt van Uw ruimteschip. Stuur Uw Moonsweeper naar de maan, die U wilt bereiken.
 - De kleur van de maan geeft de graad van moeilijkheid van de redding aan :
 - **Blaauwe** manen : gemakkelijk.
 - **Groene** manen : minder gemakkelijk.
 - **Gele** manen : moeilijk.
 - **Rode** manen : moeilijkst.



OP EEN MAANOPPERVLAK

OPMERKING : AL DIT MATERIEEL ZAL NIET ALTIJD TEGELIJK VERSCHIJNEN

DE REDDING

- De stuurknuppel beheerst de snelheid en richting over het maanoppervlak.
 - Trek deze naar U toe om langzamer te vliegen; duw naar voren om snelheid te vermeerderen.
 - Beweeg de stuurknuppel naar links of naar rechts om in die richting te gaan.
- Pik de mijnwerkers op door over hen heen te vliegen.
 - De radar verkenner geeft aan waar de volgende mijnwerker te voorschijn zal komen.
 - Pik 6 mijnwerkers op voor het volbrengen van Uw reddingsvlucht.
 - De figuur van een mijnwerker boven aan het scherm flitst op als een Moonsweeper volgeladen is.
- Torens verschijnen over het gehele maanoppervlak.
 - Als U met een toren in botsing komt, verliest U de Moonsweeper met zijn passagiers en gaat U terug naar het overvlieg stadium (orbit).
- Lanceerschepen dalen tot dicht bij de maan en lanceeren oppervlakte torpedo's, die de Moonsweeper aanvallen en mijnwerkers gevangennemen.
 - Om lanceerschepen neer te schieten, moet U de stuurknuppel terughalen en de rode knop indrukken.
- Oppervlakte destroyers vormen het grootste gevaar voor het succes van Uw reddingspoging! Nadat zij geland zijn, slingeren oppervlakte destroyers heen en weer over Uw vliegbaan, terwijl ze op U schieten en mijnwerkers gevangen nemen.
 - Als U door projectielen van de oppervlakte destroyers getroffen wordt, verliest U de Moonsweeper met alle geredde mijnwerkers aan boord.
 - Om oppervlakte destroyers neer te schieten, richt de Moonsweeper en druk op de rode knop.

- Nu en dan vliegen satellieten over het scherm; U scoort veel punten als U deze neerschielt
 - Om een satelliet neer te schieten, trekt U de stuurknuppel naar U toe, terwijl U op de vuurknop drukt.
- Als 6 mijnwerkers gered zijn, is de Moonsweeper vol en kunt U wegvliegen. Vlieg door de versnellingsringen om de snelheid voldoende op te voeren om uit de zwaartekracht van de maan los te breken.
 - Versnellingsringen zijn in serie opgesteld. Als U niet voldoende snelheid in een serie bereikt, kijk dan uit naar de volgende.
 - Alleen op blauwe manen zijn de versnellingsringen in een rechte lijn opgesteld. Om voldoende snelheid voor de afvlucht op groene, gele en rode manen te bereiken, moet U een zigzag koers vliegen.
- **U verdient een extra Moonsweeper, tot een maximum van negen, als Uw score met 10 000 punten toeneemt.**

Spelvarianties

NUMMER	KLEUREN VAN DE MANEN
1	BLAUW en GROEN
2	BLAUW, GROEN en GEEL
3	BLAUW, GROEN en GEEL
4	BLAUW, GROEN, GEEL en ROOD

Het scoren

IN ORBIT (OVERVLUCHT)

Voor ieder ruimteprojectiel, auroravlam of photon vuurstraal ... 10 punten.

Voor ieder gebruik van het krachtveld shield ... hoe lange U het shield gebruikt, destemeer punten verliest U.

OP DE MANEN

KLEUR	NEERGESCHOTEN TOREN NEERGESCHOTEN				
	MIJNWERKER GERED	OPPERVLAKTE DESTROYER OF MISSILE	LANDINGS- SCHIP	NEERGESCHOTEN SATELLIET	VLEEG WEG
Blauw :	10	10	200	300	980
Groen :	20	10	200	500	1255
Geel :	30	40	300	700	1470
Rood :	40	80	300	1000	1960



ATARI
MUSEUM.NL

Programme de jeu créé par Bob Smith

© 1983 IMAGIC
Tous droits réservés
Los Gatos, California 95030
Imprimé aux Etats-Unis
700114-2A

Game program designed by Bob Smith

© 1983, IMAGIC
All Rights Reserved
Printed in USA
Los Gatos, California
700114-2A